

Витрины Gamma-2 со встроенным агрегатом предназначены для оснащения магазинов со средней и малой площадью, небольших розничных точек.

Модельный ряд включает среднетемпературные, средне-низкотемпературные и низкотемпературные витрины длиной 1200 мм, 1500 мм и 1800 мм, а также кондитерские витрины, угловые внешние и внутренние 90° среднетемпературные витрины, кассовые прилавки.

При изготовлении витрин применяются высококачественные материалы и комплектующие ведущих европейских производителей. Витрины Gamma-2 стыкуются в единую линию и могут быть подключены к выносной системе холодоснабжения.

Прекрасный современный дизайн отлично сочетается с отменными эксплуатационными параметрами витрин и отвечает запросам самых взыскательных покупателей.

**GAMMA-2**

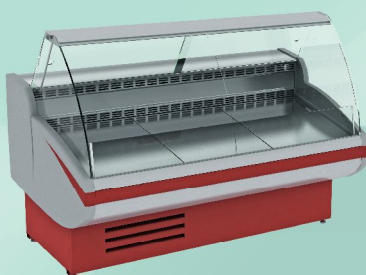
# Витрины-прилавки серии GAMMA-2

(со встроенным агрегатом)

GAMMA-2



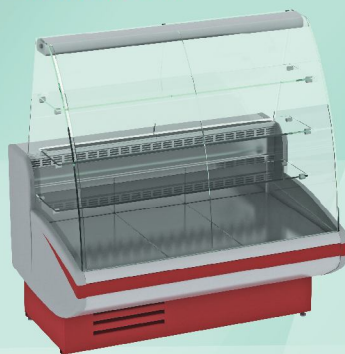
GAMMA-2 SN



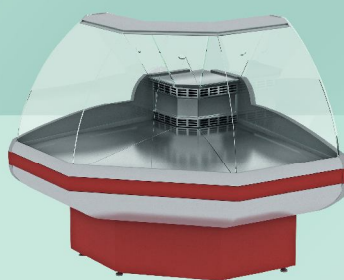
GAMMA-2 M



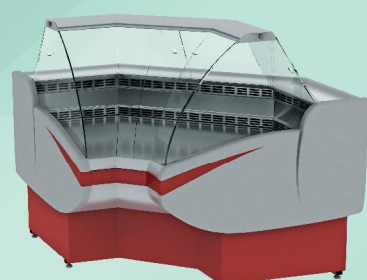
GAMMA-2 K



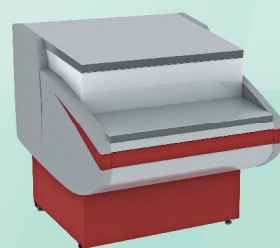
GAMMA-2 OC



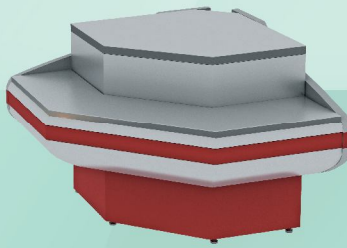
GAMMA-2 IC



GAMMA-2 KNP



GAMMA-2 KNP OC



GAMMA-2 KNP IC



Охлаждаемая камера для хранения запаса товара



Верхняя часть фонаря выполнена в виде полки



Возможность установки в единую линию

- Глубина выкладки – 760 мм
- Экономичный и малозумный холодильный агрегат Aspera (Италия)
- Экологически безопасный хладагент R404A
- Гравитационное охлаждение (в Gamma-2/SN/M /IC 90°)
- Динамическое охлаждение (в Gamma-2 OC 90°)
- Высокоэффективный итальянский испаритель
- Микропроцессорный блок управления
- Автоматическая оттайка испарителя
- Боковые панели из ударопрочного АБС пластика
- Панели и корпус с пенополиуретановой теплоизоляцией
- Экспозиционная и рабочая поверхности из нержавеющей стали
- Три уровня стеклянных полок и выдвижная полка первого уровня (в Gamma-2 K)
- Люминесцентная подсветка поверхности экспозиции
- Номинальное напряжение/частота: 220В / 50Гц
- Стандартный цвет витрины - «спелая вишня» (RAL 3004)

- оргстекла; тара; корзины с лотками:
- в Gamma-2 M1200 - 2 корзины (520x730 мм) и 2 лотка (540x250 мм);
  - в Gamma-2 M1500 - 3 корзины (440x730 мм) и 3 лотка (460x250 мм);
  - в Gamma-2 M1800 - 3 корзины (520x730 мм) и 3 лотка (540x250 мм).

## Заказные опции:

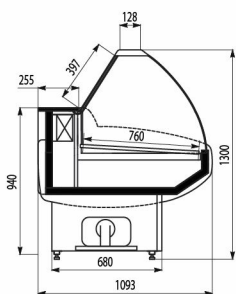
- Комплект боковин и боковых стекол
- Дополнительная стеклянная полка (Gamma-2/SN/M)
- Разделительные перегородки из оргстекла высокие и низкие
- Решетчатые разделительные перегородки высокие и низкие
- Соединительный комплект (для установки витрин в линию)
- Полка навесная для весов (L – 420 мм)
- Доска навесная для нарезки
- Одноуровневые и двухуровневые подиумы
- Gamma-2 KNP без боковин
- Фронтальные панели любого цвета из палитры RAL

**В комплекте:** боковины и боковые стекла (в витринах под выносную систему холодоснабжения заказываются отдельно); емкость для сбора талой воды; ночные шторы из

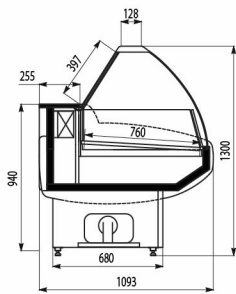


Модель	Температурный режим, °С	Суточное энергопотребление, кВт/ч	Площадь экспозиции, м <sup>2</sup> (полезный объем, м <sup>3</sup> )	Мощность, Вт	Холодопроизводительность, Вт	Габаритные размеры, мм (L/W/H)	Вес нетто, кг	Размеры в упаковке, мм (L/W/H)	Вес брутто, кг
<b>Среднетемпературные витрины</b>									
GAMMA-2 1200	0...+7	5,11	0,85(0,50)	281	300	1218×1093×1300	150	1350×1200×1050	203
GAMMA-2 1500		6,49	1,10(0,64)	352	360	1518×1093×1300	172	1650×1200×1050	250
GAMMA-2 1800		7,77	1,30(0,78)	424	440	1818×1093×1300	195	1950×1200×1050	299
<b>Низкотемпературные витрины</b>									
GAMMA-2 M 1200	-15...-18	9,03	0,85(0,42)	542	406	1218×1093×1300	170	1350×1200×1050	236
GAMMA-2 M 1500		13,45	1,10(0,54)	671	497	1518×1093×1300	197	1650×1200×1050	274
GAMMA-2 M 1800		17,05	1,30(0,65)	866	631	1818×1093×1300	220	1950×1200×1050	311
<b>Средне-низкотемпературные витрины</b>									
GAMMA-2 SN 1200	-6...+6	9,6	0,85(0,50)	492	510	1218×1093×1300	154	1350×1200×1050	230
GAMMA-2 SN 1500		10,0	1,10(0,64)	503	540	1518×1093×1300	184	1650×1200×1050	252
GAMMA-2 SN 1800		11,4	1,30(0,78)	578	585	1818×1093×1300	207	1950×1200×1050	302
<b>Угловые среднетемпературные витрины</b>									
GAMMA-2 IC (внутр.)	0...+7	5,11	0,74(0,50)	281	300	1355×1355×1300	176	2250×1380×1100	232
GAMMA-2 OC (внеш.)		8,56	0,92(0,21)	468	360	1180×1180×1300	156	2150×1280×1100	240
<b>Кондитерские среднетемпературные витрины</b>									
GAMMA-2 K 1350	+1...+10	6,8	1,8(0,52)	420	634	1350×890×1400	200	1400×1050×1100	255
GAMMA-2 K 1600		8,6	2,1(1,8)	440	634	1600×890×1400	220	1750×1050×1100	280
<b>Кассовый прилавок</b>									
GAMMA-2 KNP	-	-	-	-	-	1000×1100×940	96	1120×1300×1125	167
GAMMA-2 KNP IC (внутр.)						1355×1355×930	105	1870×1410×1125	190
GAMMA-2 KNP OC (внеш.)						1180×1180×930	116	2050×1300×1125	211

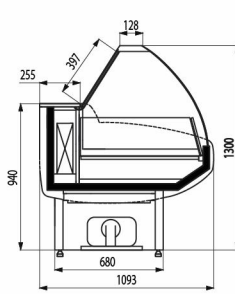
#### GAMMA-2



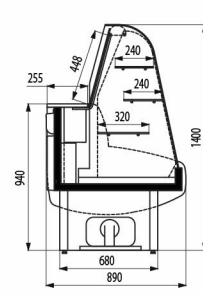
#### GAMMA-2 SN



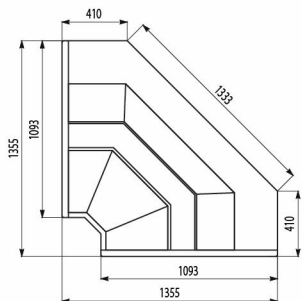
#### GAMMA-2 M



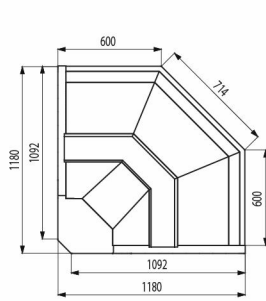
#### GAMMA-2 K



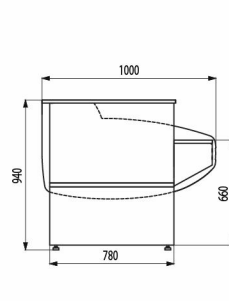
#### GAMMA-2 IC



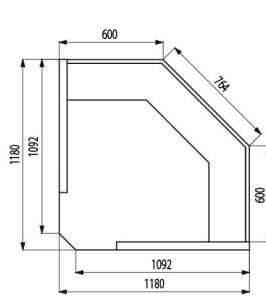
#### GAMMA-2 OC



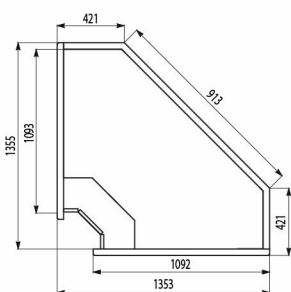
#### GAMMA-2 KNP



#### GAMMA-2 KNP OC



#### GAMMA-2 KNP IC



#### Упаковка:

Стрейч-пленка (полностью), гофрированный картон (частично), термоусадочная пленка (частично), пенопласт (частично), деревянная обрешетка с горизонтальными и вертикальными ребрами жесткости (каждые 30 см), поддон.

Максимальное количество ярусов при транспортировке – 2.



 RAL 3004  
спелая  
вишня

 RAL 3002  
пунцовый  
красный

 RAL 5005  
синий

 RAL 6018  
светло-  
зеленый

 RAL 1021  
желтый

